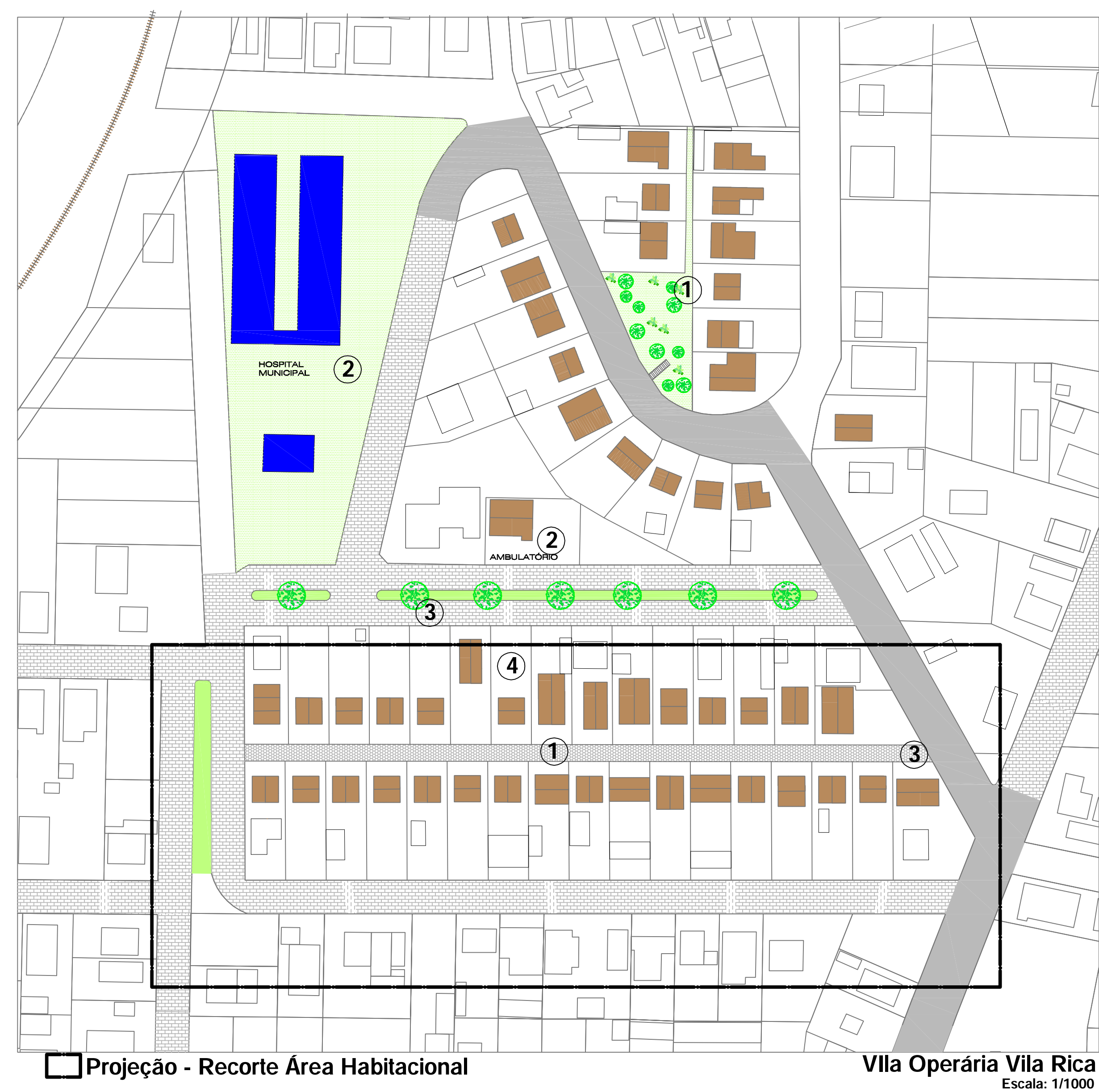
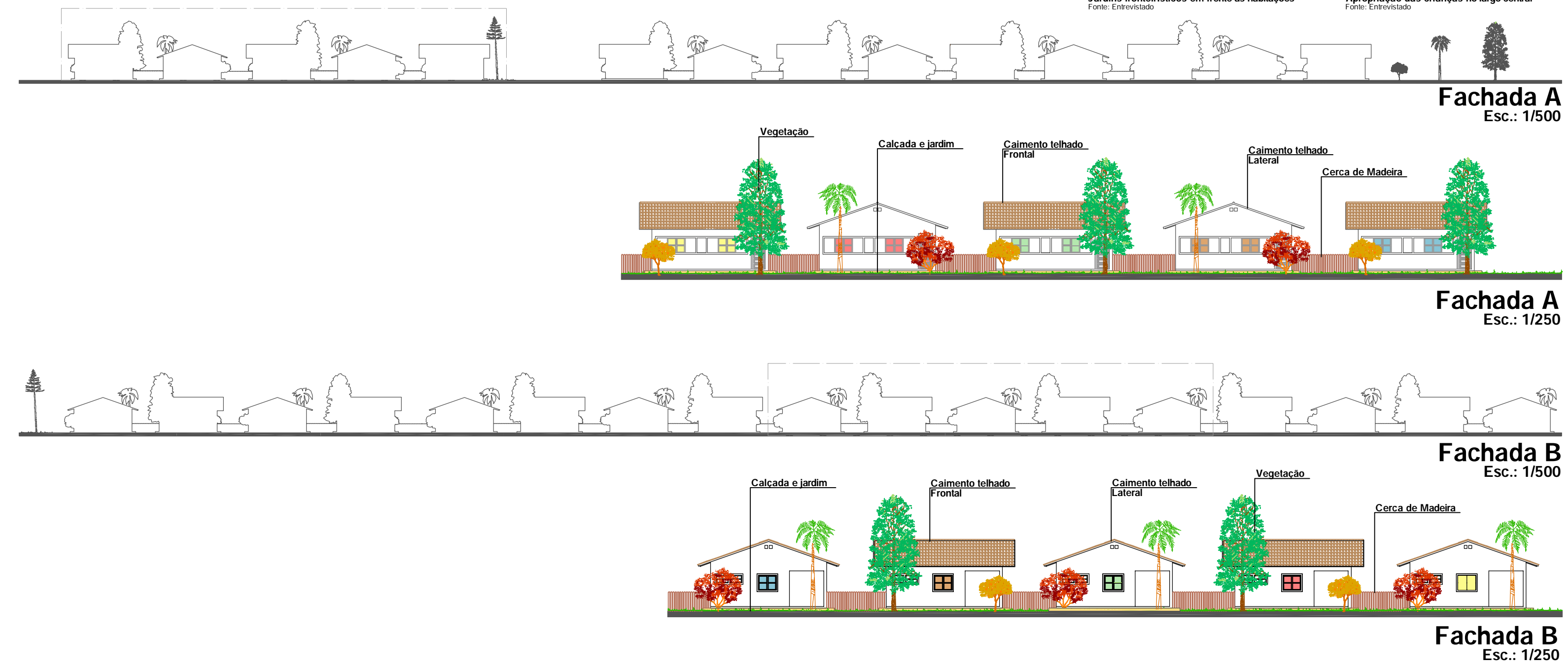
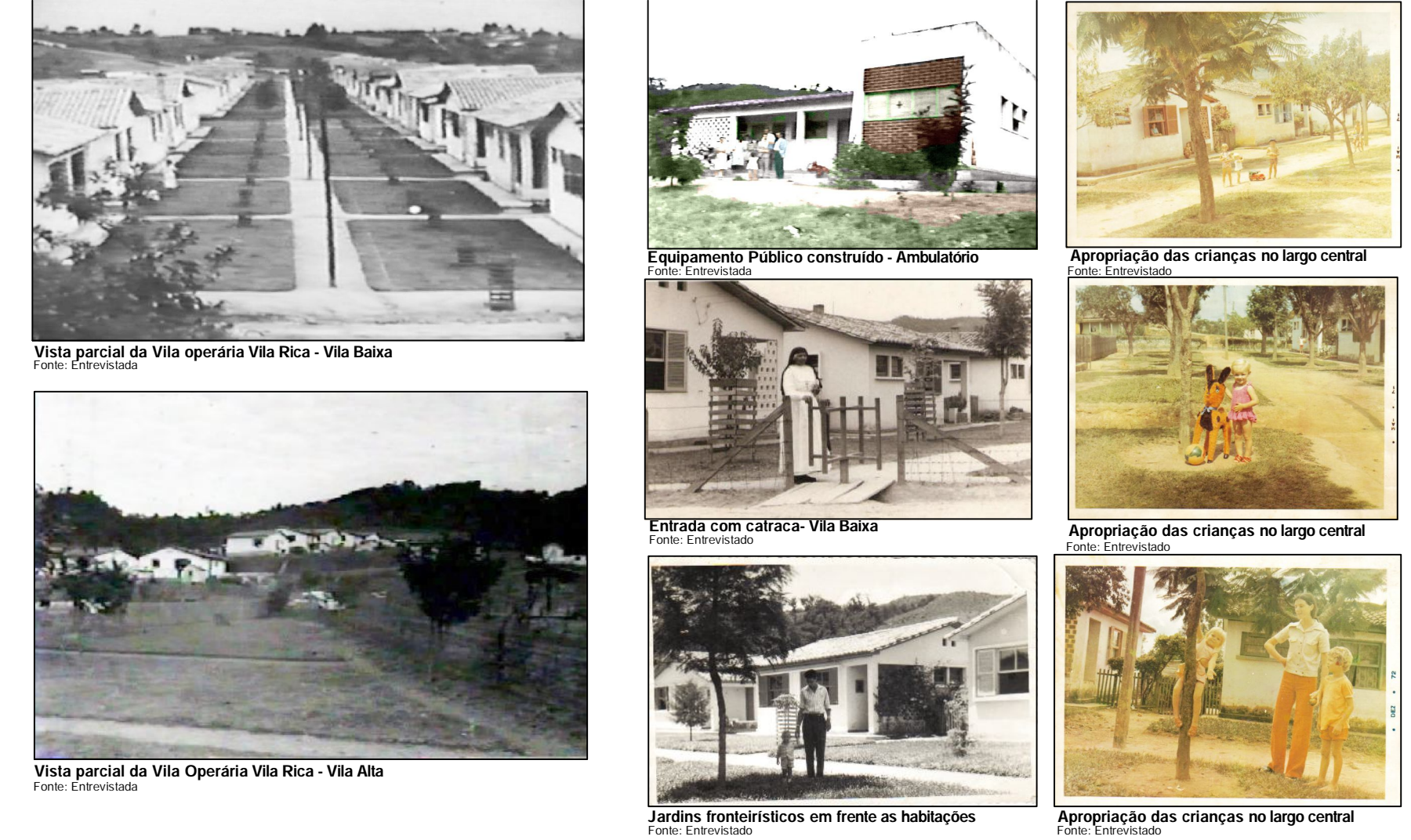


Características do Projeto

- 1 LARGO CENTRAL- elemento estruturador, que proporcionava aos moradores da Vila, uma maior convivência, desenvolvendo assim uma vida comunitária intensa.
- 2 EQUIPAMENTOS PÚBLICOS- estava previsto três equipamentos: Ambulatório , Jardim de Infância e Clube Recreativo
- 3 ACESSOS - O acesso dos pedestres, era através do largo central e o acesso dos automóvel dava-se pelos fundos dos lotes. O objetivo era separar os dois usos de forma a nunca possibilitar a proximidade do automóvel com o pedestre.
- 4 CONFIGURAÇÃO DO LOTE - Retangulares os lotes tinham limites o Largo Central e a rua. Não havia divisão física dos lotes, cercavam com cerca-viva.
- 5 HABITAÇÃO - contemplava 66 unidades habitacionais com 60,48 m2.



Descaracterização do Projeto

- 1 LARGO CENTRAL- descaracterização na sua largura, hoje tratada como uma travessa de acesso as habitações e totalmente pavimentada.
- 2 EQUIPAMENTOS PÚBLICOS- o único equipamento construído foi o Ambulatório, hoje tem o uso de residencial. Na proximidade está localizado o Hospital Municipal, numa área não consolidada do projeto original.
- 3 ACESSOS - Os acessos dos pedestres e dos automóveis se mantiveram o da proposta original.
- 4 CONFIGURAÇÃO DO LOTE - mantiveram os lotes retangulares, porém os moradores se apropriaram da área do espaço central e construíram muros para demarcação do mesmo.
- 5 HABITAÇÃO - Foram construídas 50 habitações e percebe-se a apropriação do fundo do lote.

